

STARLET2 PLUS - ČESKY

UMÍSTĚNÍ OVLÁDACÍCH PRVKŮ

1. Děrovací rukojeť	5. Odpadní přihrádka
2. Selektor vodítka hran	6. Rukojeť pro přenášení
3. Vstup papíru	7. Měřítko na dokumenty
4. Vodítko hran	8. Páčka hřebene

VLASTNOSTI

Kapacita děrování

Listy papíru - 70-80 g	12 listů
Průhledné kryty - 100-200 mikronů - 200+ mikronů	2 listy 1 list
Jiné standardní kryty - 160-270 g - 270+ g	2 listy 1 list

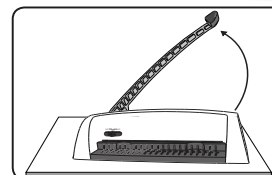
Kapacita vazby

Max. velikost hřebenu	16 mm hřeben
Max. dokument (80 g)	120 listů

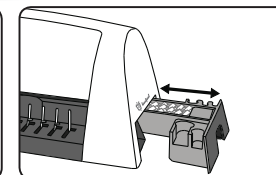
Technická data

Rozměry papíru	A4
Děrovací otvory	21 (A4)
Rozeč otvorů	14,28 mm / 9/16"
Nastavitelné vodítko pro hrany	A4 nebo A5
Kapacita odpadní přihrádky	1000 listů
Čistá hmotnost	3,3 kg
Rozměry (v x š x h)	135(390) x 480 x 195mm 5.5"(15.5") x 19" x 8"

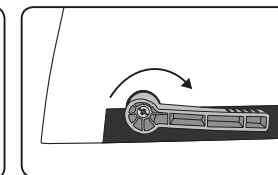
NASTAVENÍ



1. Zajistěte, aby byl přístroj umístěn na stabilním povrchu. Zdvihněte děrovací rukojeť do svislé polohy.

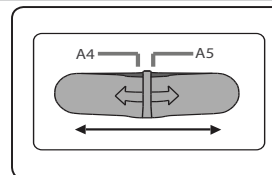


2. Zdvihněte děrovací rukojeť. Zkontrolujte, zda je odpadní přihrádka prázdná a správně upevněná.

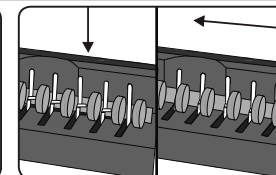


3. Zajistěte, aby byl mechanismus pro otvírání hřebene zavřený.

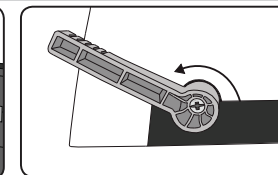
PŘED VÁZÁNÍM



1. Vyberte velikost papíru A4 nebo A5 a otevřete děrování s použitými listy. Vyberte správný průměr hřebene, který odpovídá dokumentu (viz nákres).

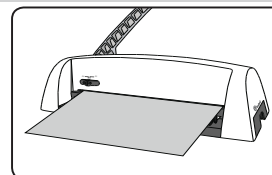


2. Umístěte vázací hřeben do otvirovacího mechanismu a plně nasadte otvirovací pás posunutím hřebene vlevo.

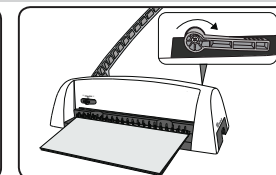


3. Otevřete vázací hřeben otočením páčky hřebene. Postupujte opatrně a neotevírejte hřeben příliš.

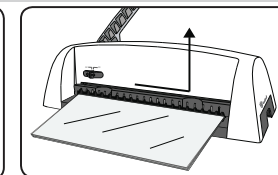
POSTUP VAZBY



1. Vložte listy zcela do děrovacího otvoru. Zarovnejte listy s vodítkem hran.



2. Až budou všechny děrované listy zavedeny do hřebene, zavřete páčku hřebene.



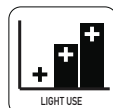
3. Chcete-li odebrat dokument, posuňte hřeben vpravo a zvedněte dokument.

DŮLEŽITÉ BEZPEČNOSTNÍ POKYNY

UPOZORNĚNÍ – Před použitím si přečtěte tyto informace a uchovejte je pro pozdější použití.

V průběhu děrování:

- Vždy zajistěte, aby byl přístroj umístěn na stabilním povrchu.
- Před děrováním finálních dokumentů proveďte zkoušku s použitými listy a nastavte přístroj.
- Před zahájením děrování odstraňte svorky a jiné kovové předměty.
- Přístroj nezatěžujte nad uvedenou úroveň.
- Nejprve děrujte přední a zadní listy.
- Děrujte listy v malých dávkách, které nepřetěžují přístroj ani uživatele.
- Zdvihněte děrovací rukojeť a otevřete tak odpadní přihrádku. Pokud je děrovací rukojeť dole, odpadní přihrádka je uzamčena.



LIGHT USE



PUNCH CAPACITY



BIND CAPACITY



MAX COMB SIZE

PRŮMĚR HŘEBENE & VELIKOSTI DOKUMENTŮ

	6 mm 1/4"	8 mm 5/16"	10 mm 3/8"	12 mm 1/2"	16 mm 5/8"
	2-20 listů	21-40 listů	41-55 listů	56-90 listů	91-120 listů

ŘEŠENÍ PROBLÉMŮ

Problém	Možná příčina	Řešení
Děrované otvory nejsou ve středu	Vodítko hran není nastaveno	Upravte vodítko hran tak, aby byl vzorec děrování správný
Přístroj nebude děrovat	Ucpání	Zkontrolujte, zda je odpadní přihrádka prázdná. Zkontrolujte, zda nedošlo k ucpání vstupu papíru
Děrované otvory nejsou souběžné s hranou	Pod čelistmi se nahromadily nečistoty	Zasuňte do vstupu tuhý papír. Posuňte papír na stranu, aby všechny ústřížky spadly do odpadní přihrádky
Částečné otvory	Listy nejsou správně zarovnané podle vzorce děrování	Upravte vodítko hran a proveďte zkoušku na použitých papírech, dokud nebude výsledek v pořádku
Poškozené okraje otvorů	Možné přetížení přístroje	Děrujte plastové kryty s papírovými listy. Snižte počet děrovaných listů
Dochází k úniku z odpadní přihrádky	Odpadní přihrádka není správně vložena nebo je aktivována funkce vysunutí	Zkontrolujte, zda je odpadní přihrádka prázdná a funkce vysunutí je zavřená
Nelze přistupovat k měřítku dokumentů	Měřítko dokumentů je součástí odpadní přihrádky	Zkontrolujte, zda je děrovací rukojeť plně zvednuta, potom odeberte odpadní přihrádku & měřítko na dokumenty