

SENCOR®

SKS 7070GG / SKS 7071GR
SKS 7072BL / SKS 7073VT
SKS 7074RD / SKS 7075RS
SKS 7076GD / SKS 7077CH
SKS 7078BK



CHYTRÁ KUCHYŇSKÁ VÁHA
S BLUETOOTH

Návod k použití v originálním jazyce



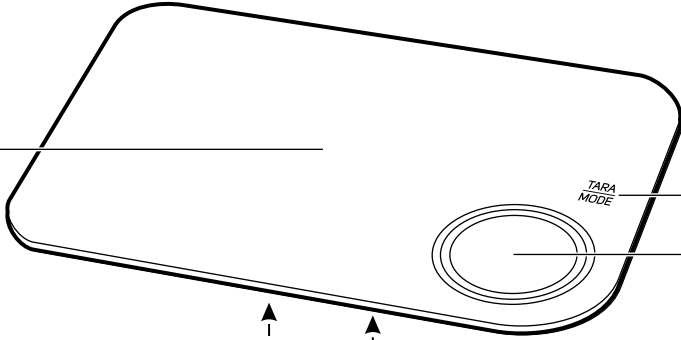
SENCOR®

SKS 7070GG / SKS 7071GR
SKS 7072BL / SKS 7073VT
SKS 7074RD / SKS 7075RS
SKS 7076GD / SKS 7077CH
SKS 7078BK

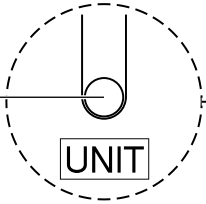


A

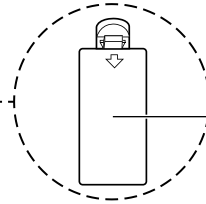
1



2

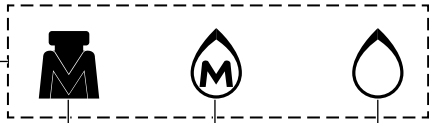


5



B

1



6

7

8

4

2

5

3

CZ Chytrá kuchyňská váha s Bluetooth

Důležité bezpečnostní pokyny

ČTĚTE POZORNĚ A USCHOVEJTE JE PRO BUDOUCÍ POUŽITÍ.

- Spotřebič je určen pro použití v domácnosti. Nepoužívejte jej pro komerční účely, k vážení zvířat nebo k jiným účelům, ke kterým není určen.
- Tento spotřebič mohou používat děti a osoby se sníženými fyzickými, smyslovými nebo mentálními schopnostmi nebo s nedostatkem zkušeností a znalostí, pokud jsou pod dozorem.
- Děti by měly být pod dozorem, aby se zajistilo, že si se spotřebičem nebudou hrát.
- Spotřebič nepoužívejte venku, neumísťujte jej na nestabilní povrchy, na elektrický nebo plynový vaříč, do blízkosti otevřeného ohně nebo jiných zdrojů tepla.
- Spotřebič nevystavujte přímému slunečnímu záření nebo vysoké vlhkosti a nepoužívejte jej v nadměrně prašném prostředí.
- Při použití je třeba zajistit, aby byl spotřebič umístěn na rovném, hladkém, tvrdém a stabilním povrchu. V opačném případě může dojít k nepřesnostem ve vážení.
- Pokud dojde k překročení maximální váživosti, odeberte surovinu či předmět o nadměrné hmotnosti z vážící

plochy, abyste se vyvarovali případnému poškození spotřebiče.

- Spotřebič nepoužívejte k odkládání předmětů. Při skladování musí být zajištěno, že na spotřebiči nebudou umístěny žádné předměty.
- Vždy používejte nové baterie stejného typu. Nikdy nekombinujte staré a nové baterie nebo baterie různého typu. Baterie nikdy nevkládejte do ohně, nezkratujte ani nikterak nepoškozujte. Po skončení jejich životnosti je ekologicky zlikvidujte. Nikdy nevyhazujte baterie do komunálního odpadu.
- Pokud nebudete spotřebič delší dobu používat, vyjměte z něj baterie. Pokud by baterie vytekla do vnitřního prostoru spotřebiče, mohlo by dojít k jeho poškození.
- Pro napájení spotřebiče nepoužívejte dobíjecí baterie.
- Baterie uschovávejte mimo dosah dětí, protože v jejich přítomnosti mohou představovat nebezpečí. Pokud by dítě spolkló baterii, okamžitě vyhledejte lékařskou pomoc.
- Spotřebič udržujte v čistotě. Při čištění dbejte pokynů uvedených v kapitole Čištění a údržba. Spotřebič neponořujte do vody nebo jiné tekutiny ani jej neoplachujte pod tekoucí vodou.
- Spotřebič neopravujte sami ani jej nijak neupravujte. Veškeré opravy svěřte autorizovanému servisnímu středisku. Zásahem do spotřebiče se vystavujete riziku ztráty zákonného práva z vadného plnění, případně záruky za jakost.

Chytrá kuchyňská váha s Bluetooth

Návod k použití

- Před použitím spotřebiče se, prosím, seznámte s návodem k jeho obsluze, a to i v případě, že jste již obeznámeni s používáním spotřebičů podobného typu. Spotřebič používejte pouze tak, jak je popsáno v tomto návodu k použití. Návod uschovejte pro případ další potřeby. Pokud předáváte spotřebič jiné osobě, zajistěte, aby u něj byl přiložen tento návod k použití.
- Spotřebič pečlivě vybalte a dejte pozor, abyste nevyhodili žádnou část obalového materiálu dřívě, než najdete všechny jeho součásti. Minimálně po dobu trvání zákonného práva z vadného plnění, případně záruky za jakost doporučujeme uschovat originální přepravní karton, balící materiál, pokladní doklad a potvrzení o rozsahu odpovědnosti prodávajícího nebo záruční list. V případě přepravy doporučujeme zabalit spotřebič opět do originální krabice od výrobce.

POPIS SPOTŘEBIČE

- | | |
|--|--|
| A1 Plocha pro vážení a měření | a přepínání režimu vážení a měření hmotnosti |
| A2 Tlačítko pro přepínání jednotek vážení a měření (na spodní straně) | A4 Displej |
| A3 Tlačítko pro vynulování | A5 Příhrádka pro baterie (na spodní straně) |

- | | |
|---|---|
| B1 Ikona funkce vynulování hmotnosti | lb:oz = Imperiální jednotka hmotnosti |
| B2 Záporné znaménko
Zobrazuje se v režimu TARE po odebrání nádoby s potravinami z váhy | B4 Ikona funkce Tara (dovažování) |
| B3 Zobrazení jednotky:
fl:oz = Angloamerická jednotka objemu
ml = Metrická jednotka objemu | B5 Údaj o hmotnosti nebo objemu
B6 Režim vážení hmotnosti
B7 Režim měření objemu mléka
B8 Režim měření objemu vody |

ZAPNUTÍ A VYPNUTÍ VÁHY

- Váha je vybavena funkcí automatického spuštění. Pro její zapnutí tak stačí na vážící plochu zatlačit rukou nebo na ni položit vážený předmět.



Poznámka:

Doporučujeme spustit váhu tlakem ruky na vážící plochu. Umístěním předmětu se váha spustí automaticky jen v případě, že na ni položíte dostatečně těžký předmět. Pokud váhu spustíte položením předmětu na vážící plochu, zobrazí se hmotnost „0“. Tato varianta je tak vhodná především v případech, kdy potřebujete před vážením potraviny například umístit na váhu nádobu, ve které budete potraviny vážit.

- V případě nečinnosti váha nejdříve sníží jas displeje a po chvíli se sama automaticky vypne.

NAPÁJENÍ A VÝMĚNA BATERIÍ

- Váha je napájena alkalickými bateriemi (2 x 1,5 V AAA). Baterie jsou součástí balení a jsou již vložené do příhrádky pro baterie ve spodní části váhy. Z důvodu ochrany před vybitím a poškozením váhy jsou chráněny izolační páskou a před použitím váhy je nutno tuto pásku odstranit.

- Jakmile se na displeji zobrazí „Lo“, vyměňte obě baterie za nové. Otevřete kryt příhrádky pro baterie a vyjměte vybité baterie. Vložte nové baterie stejného typu. Dbejte na správnou polaritu, které je znázorněna na dně příhrádky a nasadte zpět kryt.

VOLBA JEDNOTEK HMOTNOSTI A OBJEMU

- Váha umožňuje přepínání mezi metrickými a angloamerickými jednotkami pomocí tlačítka UNIT na spodní straně váhy. V závislosti na nastaveném režimu se na displeji zobrazí ikony metrických jednotek (ml nebo kg) nebo angloamerických jednotek (fl:oz nebo lb:oz).

VOLBA REŽIMU

- Stisknete a podržíte tlačítko **TARA/MODE** a vyberete požadovaný režim vážení nebo měření objemu. Každým stisknutím se režim změní v tomto pořadí:
- Režim vážení → režim měření objemu mléka → režim měření objemu vody.
- Nastavení režimu je signalizováno zobrazením příslušné ikony (**B6** – **B8**) na displeji.

VÁŽENÍ HMOTNOSTI

- Umístěte váhu na rovný a stabilní povrch. Dotkněte se plochy pro vážení, abyste váhu zapnuli. Vyčkejte, až se na displeji zobrazí „0“. Zvolte režim vážení.
- Do středu plochy položte potraviny, které chcete zvážit. Na displeji se zobrazí jejich hmotnost.



Poznámka:

Doporučujeme potraviny nepokládat přímo na váhu, ale použít potravinovou fólii, misku nebo jinou nádobu. Pokud budete vážit potraviny v misce, stisknete tlačítko **TARA/MODE**, abyste hodnotu na váze vynulovali.

MĚŘENÍ OBJEMU

- Umístěte váhu na rovný a stabilní povrch. Dotkněte se plochy pro vážení, abyste váhu zapnuli. Vyčkejte, až se na displeji zobrazí „0“. Zvolte režim měření objemu vody nebo mléka.
- Na střed plochy položte nádobu, ve které budete měřit objem. Na displeji se zobrazí její hmotnost. Stisknutím tlačítka **TARA/MODE** se hodnota vynuluje (na displeji se zobrazí „0“).
- Do nádoby nalijte tekutinu. Na displeji se zobrazí její objem.

FUNKCE TARA

- Funkce TARA se používá, chcete-li postupně vážit více potravin v jedné nádobě, aniž byste nádobu sundávali z váhy. Tato funkce vám automaticky odečte hmotnost nádoby od celkové hmotnosti potravin.
- Položte prázdnou nádobu na váhu. Na displeji se zobrazí její hmotnost a symbol „O“. Stisknutím tlačítka **TARA/MODE** se hodnota vynuluje. Symbol „O“ svítí dál.
- Do nádoby vložte první potraviny. Na displeji se zobrazí její hmotnost. Stisknutím tlačítka **TARA/MODE** se hodnota vynuluje a rozsvítí se symbol „T“. Hmotnost první potraviny se tím uloží do paměti a váha je připravena k dalšímu vážení.
- Do nádoby vložte druhou potraviny. Na displeji se zobrazí její hmotnost. Stisknutím tlačítka **TARA/MODE** se zobrazí součet

hmotnosti první a druhé potraviny. Dalším stisknutím **TARA/MODE** se součet uloží do paměti a hodnota na displeji se vynuluje. Symbol „T“ svítí dál.

- Stejným způsobem přidávejte další potraviny až do maximální nosnosti váhy (5000 g).
- Jakmile odeberete nádobu s potravinami z váhy, na displeji se zobrazí záporná hodnota.

VYPNUTÍ

- Pokud zůstane váha několik minut v nečinnosti, automaticky se vypne.

CHYBOVÁ HLÁŠENÍ

Displej	Co dělat
Lo	Baterie jsou vybité. Vyměňte baterie. Více informací v kapitole NAPÁJENÍ A VÝMĚNA BATERÍ .
Err	Překročili jste maximální nosnost váhy (5000 g).

PROPOJENÍ VÁHY A CHYTRÉHO ZAŘÍZENÍ

- Váha je vybavena bezdrátovou technologií Bluetooth, která ve spojení s bezplatnou aplikací **Sencor FOOD** nainstalovanou do vašeho chytrého zařízení nabízí přímý přístup k bohaté a pravidelně aktualizované databázi potravin a jejich nutričním hodnotám.



- Aplikace **Sencor FOOD** byla vyvinuta ve spolupráci s tvůrci aplikace Kalorické tabulky / Dine4Fit a je určena pro chytré telefony s operačním systémem iOS (verze 13 a vyšší) nebo Android (verze 5 a vyšší). Při používání aplikace musí být telefon připojen k internetu.



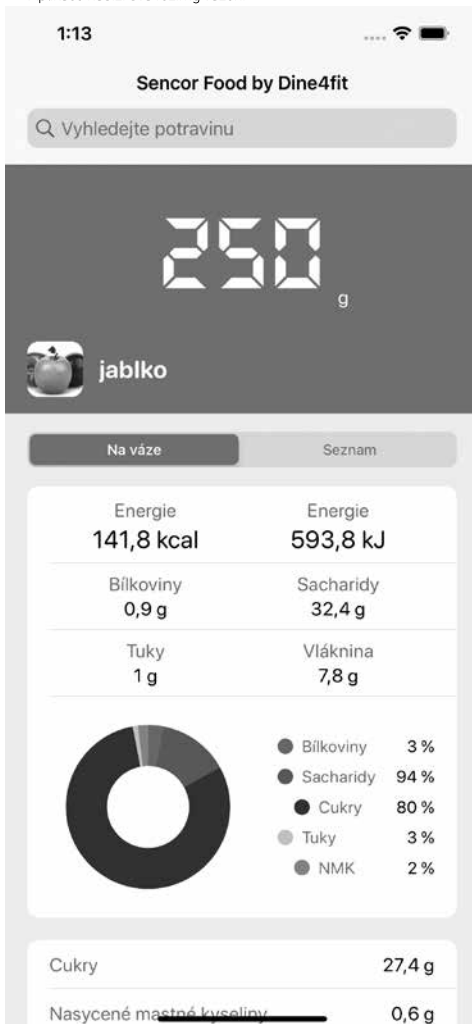
- Připojení váhy k telefonu probíhá automaticky po spuštění aplikace. Ke spárování postačí, aby na chytrém zařízení byla zapnuta funkce Bluetooth. Pokud aplikace váhu nenalezne, aktivně vás vyzve, abyste zkusili váhu znovu připojit.



Poznámka:

Váha se v jeden okamžik umí připojit pouze k jednomu mobilnímu zařízení. Při potížích se spárováním se ujistěte, že v dosahu není jiné zařízení, které je právě aktivně připojené k váze.

- Aplikace nabízí dva režimy vážení:



- Režim „Na váze“ – zobrazí hmotnost právě vážené položky. Poté, co pomocí pole „Vyhledejte potravinu“ váze sdělíte jakou potravinu vážíte, vám zobrazí nutriční hodnoty potraviny vztažené k navážené aktuální hmotnosti.

- Režim „Seznam“ – umožňuje zjistit souhrnnou nutriční hodnotu více potravin. Tento režim se hodí například při přípravě pokrmu dle receptu. Na váhu postupně přidávejte potraviny, pomocí pole „Vyhledejte potravinu“ zadejte o jakou potravinu se jedná. V momentě, kdy máte určenu hmotnost i druh potraviny ji pomocí tlačítka „+ Přidat potravinu do seznamu“ přidejte do celkového nutričního součtu. Dle potřeby během vážení používejte tlačítko TARA/MODE na váze pro dovažování. Váha po celou dobu vážení v režimu „Seznam“ ukazuje průběžně celkovou hmotnost ingrediencí a dopočítá hmotnosti jednotlivých nutričních složek (například kolik gramů sacharidů celkem navážené potraviny obsahují).

- Aplikace Sencor FOOD je provázána s aplikací Kolorické tabulky. Na konci vážení si tak své jídlo jedním kliknutím můžete zapsat do svého jídelníčku v Kolorických tabulkách a věst si tak dlouhodobý přehled o přijímaných potravinách (POZOR: Některé pokročilé funkce aplikace Kolorické tabulky mohou být zpoplatněny).

Možné problémy s aplikací a jejich řešení

- V aplikaci nelze zobrazit data z váhy:
 - Zkontrolujte, zda jste zapnuli funkci Bluetooth ve vašem telefonu/tabletu.
 - Zkontrolujte, že jste v dosahu Bluetooth signálu.
 - Zkontrolujte, zda nejsou baterie ve váze vybité. Vyměňte baterie za nové.
 - Restartujte aplikaci.
 - Resetujte operační systém a Bluetooth připojení.
- Aplikace nevyhledá váženou potravinu
 - Zkontrolujte své aktuální připojení k internetu
- Připojení Bluetooth selhalo:
 - Zkontrolujte, že k váze je připojeno jen jedno zařízení.
 - Zkontrolujte, že verze Bluetooth ve vašem zařízení je 4.0 a novější.
 - Jste-li v blízkosti jiných zařízení, vysílajícím v ve stejném frekvenčním pásmu jako Bluetooth (Wi-Fi router, rádia DAB, mikrovlnná trouba, jiný chytrý telefon apod.), může docházet k rušení přenosu. Zkuste váhu nebo chytré zařízení přesunout na jiné místo.

ČIŠTĚNÍ A ÚDRŽBA

- K čištění váhy použijte měkkou houbičku mírně navlhčenou v teplé vodě. Otřete dosucha čistou utěrkou.
- K čištění nepoužívejte drátěnky, čisticí prostředky s abrazivním účinkem, ředidla apod. Jinak může dojít k poškození povrchu.
- Váhu neponořujte do vody ani jiné tekutiny ani ji neoplachujte pod tekoucí vodou. Váha není určena k mytí v myčce nádobí.
- Váhy nikdy nesušte nad zdrojem tepla jako jsou kamna, elektrický nebo plynový sporák apod.

SKLADOVÁNÍ

- Po ukončení používání uložte váhu na vhodné místo mimo dosahu dětí. Váhu nevystavujte extrémním teplotám, přímému slunečnímu záření, nadměrné vlhkosti a neumísťujte ji do nadměrně prašného prostředí.
- Bližší nebudete váhu používat delší dobu, vždy z ní vyjměte baterie.

TECHNICKÉ ÚDAJE

Napájení 2x 1,5 V baterie typu AAA
 Váživost (maximální nosnost) 5 kg / 11 lb
 Přesnost vážení 1 g / 0,1 oz
 Volba jednotek kg / ml / ft.oz / lb.oz

Změny textu a technických specifikací vyhrazeny.

POKYNY A INFORMACE O NAKLÁDÁNÍ S POUŽITÝM OBALEM

Použitý obalový materiál odložte na místo určené obcí k ukládání odpadu.

LIKVIDACE POUŽITÝCH ELEKTRICKÝCH A ELEKTRONICKÝCH ZAŘÍZENÍ



Tento symbol na produktech anebo v průvodních dokumentech znamená, že použité elektrické a elektronické výrobky nesmí být přidány do běžného komunálního odpadu. Ke správné likvidaci, obnově a recyklaci předejte tyto výrobky na určená sběrná místa. Alternativně v některých zemích Evropské unie nebo jiných evropských zemích můžete vrátit své výrobky místnímu prodejci při koupi ekvivalentního nového

produktu. Správnou likvidaci tohoto produktu pomůžete zachovat cenné přírodní zdroje a napomáháte prevenci potenciálních negativních dopadů na životní prostředí a lidské zdraví, což by mohly být důsledky nesprávné likvidace odpadů. Další podrobnosti si vyžádejte od místního úřadu nebo nejbližšího sběrného místa. Při nesprávné likvidaci tohoto druhu odpadu mohou být v souladu s národními předpisy udělena pokuty.

Pro podnikové subjekty v zemích Evropské unie

Chcete-li likvidovat elektrická a elektronická zařízení, vyžádejte si potřebné informace od svého prodejce nebo dodavatele.

Likvidace v ostatních zemích mimo Evropskou unii

Tento symbol je platný v Evropské unii. Chcete-li tento výrobek zlikvidovat, vyžádejte si potřebné informace o správném způsobu likvidace od místních úřadů nebo od svého prodejce.



Tento výrobek splňuje veškeré základní požadavky směrnice EU, které se na něj vztahují.

Tímto SENCOR prohlašuje, že typ rádiového zařízení SKS 7070GG / SKS 7071GR / SKS 7072BL / SKS 7073VT / SKS 7074RD / SKS 7075RS / SKS 7076GD / SKS 7077CH / SKS 7078BK je v souladu se směrnicí 2014/53/EU. Úplné znění EU prohlášení o shodě je k dispozici na této internetové adrese www.sencor.eu.

