

NAPELEMES ZUHANYOK

HASZNÁLATI ÚTMUTATÓ

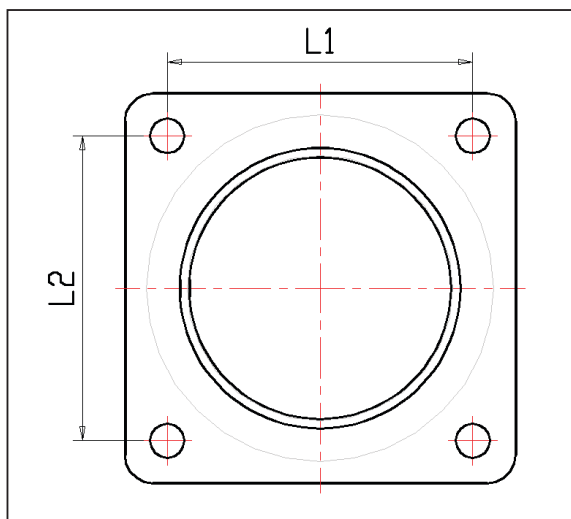
Köszönjük, hogy a napelemes zuhanyunkat választotta. Köszönjük a bizalmat, amit a termék megvásárlásával írtunk tanúsított. Kívánjuk, hogy sok örömben legyen része a készülék használata során, ezért figyelmesen olvassa el az útmutatót.

ALEPVETŐ INFORMÁCIÓK

1. A zuhany cső PVC-ből készül, mely nem ártalmas a környezetre nézve, nem tartalmaz mérgező anyagokat, és természetesen az egészségre ártalmatlan. A fekete színű kivitelezés garantálja a napenergia maximális abszorpcióját, mely szükséges a csőben található víz felmelegítéséhez.
2. A napelemes zuhany alkalmas hosszútávú használatra. Kültéri használatra tervezve, több mint 4 éves élettartammal.
3. A napelemes zuhany nemcsak energiatakarékos, hanem természetkímélő is, mivel nincs szükség semmiféle további energiaforrásra a víz kellő felmelegítéséhez. A melegvíz előállítás nagyon egyszerűen, a napfény felhasználásával érhető el. Amennyiben napos az idő, valóban meleg vizet állíthatunk elő.
4. Kezelése és beállítása egyszerű - a zuhanykar elfordításával állítható a víz hőfoka.
5. A különböző elvárások miatt a napelemes zuhany több fajta kivitelezésben kerül forgalomba, ezek közül tetszés szerint választhat az 1.táblázat alapján.
6. Erősítse szilárd talajhoz (legmegfelelőbb a beton aljzat), hogy a stabilitást és biztonságot kellőképpen biztosítsuk.
7. A napelemes zuhany alapzatán 4 lyuk található, ezek segítségével rögzítjük a beton alaphoz.
8. A napelemes zuhany számára olyan helyet válasszon, ahol a lehető legtöbb napfény éri.
9. Csatlakoztassa a zuhanyhoz a külső vízforrást, kerti slagot a vízellátás érdekében.
10. A leforrázással történő sérülések elkerülése érdekében figyelmesen olvassa el a következő utasításokat. A napelemes zuhany használata előtt bizonyosodjon meg arról, hogy a zuhanykar a kék (hideg víz) helyzetben van. A víz megengedése után fokozatosan fordítsa a zuhanykart a piros felé, amíg eléri a kívánt hőfokot.
11. Figyelmeztetés! Abban az esetben, ha a zuhany intenzív napfénynek van kitéve, a víz hőmérséklete elérheti akár a 60 Celsius fokot.
12. Ha a meleg víz elfogy, a zuhanyt fel kell tölteni, a víz 2-6 óra alatt melegszik fel.

1.táblázat

Típus	Kapacitás	Méret L1×L2
A	35L	144 × 214 mm
B	40L	178 x 178 mm
C	20L	129 x 129 mm
D	38L	178 x 178 mm
E	38L	178 x 178 mm



1.kép



ELSŐ ÜZEMBEHELYEZÉS

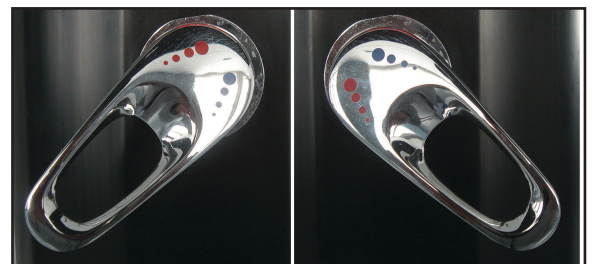
1. A napelemes zuhany számára olyan hely a legmegfelelőbb, ahol a lehető legtöbb napfény éri. Ez alapvető követelmény a zuhany ésszerű használata miatt.
2. A beton vagy más alapzaton fúrjon 4 lyukat a csavaroknak, majd rögzítse a zuhanyt. Alaposan ellenőrizze, hogy a zuhany stabilan és biztonságosan rögzítve van, a szél és egyéb időjárási elemek ne fordíthassák ki a helyéből.
3. Csatlakoztassa a kerti tömlőadaptert gyorscsatlakozóval a külső vízellátáshoz a zuhany alján található csatlakozóhoz. A külső vízforráshoz csatlakozáshoz használjon gyorscsatlakozót. Ajánlatos flexi slagot használni, mely min. 6 kgs/cm² névleges nyomásnak felel meg.
4. Az esetleges sérülések elkerülése miatt a napelemes zuhany beüzemelését bízza szakemberre.
5. Az összeszerelés után győződjön meg arról, hogy minden tökéletesen illeszkedik és sehol sem szivárog a víz. A szállítás és összeszerelés alatt sérülhetett a zuhany, így szivárgás éphet fel. A legtöbb szivárgásnál elég az adott helyen a tömítést és az illeszkedést jobban behúzni.

BEÜZEMELÉS

1. A kart fordítsa el a max.melegvíz helyzetbe.
MEGJEGYZÉS: Amennyiben feltöltéskor a kar ebben a helyzetben (max. melegvíz) van, megakadályozzuk, hogy a zuhanytestben levegőbuborékok kerüljenek.
2. Ezt a módszert csak az első használatbavételkor, beüzemeléskor alkalmazzuk.
3. Kapcsolja be a vizet és tölts fel a zuhanyt. A feltöltés kb. 5-6 percre tart.
4. Amikor a zuhanyfejből kezd víz folyni, zárja el a kart. Ennek köszönhetően a víz a zuhanyban kezd felmelegedni.

FIGYELMEZTETÉS

1. Nagyon erős napfény esetén főleg a nyári hónapokban a zuhanyban a víz hőmérséklete nagyon magas is lehet. Ilyenkor inkább ne álljon közvetlenül a vízsugár alá, nehogy égési sérüléseket szenvedjen. Fordítsa el a kart a hideg víz felé, majd fokozatosan adja hozzá a meleget. A 2.képen ábrázolva vannak a kar lehetséges helyzetei. Hideg víz - fordítsa el a kék jelzés felé, meleg víz - a piros felé.
2. A csap elzárása után a víz még körülbelül 10 másodpercig folyik a zuhanyrózsán keresztül - ez egy normális jelenség, amelyet a víznyomás kiegyenlítése okoz a zuhanyban.
3. A zuhanyhoz ne használjon semmilyen más alkatrészt, csak ami a csomagolásban található, valamint ne szereljen le belőle semmit. A nem szakértő beavatkozás a víz szivárgását és balesetveszélyt okozhat. A zuhanytest hermetikusan zárt, és bármilyen megnyitása visszafordíthatatlan károsodáshoz vezethet.
4. A zuhanyfejet rendszeresen tisztítsa, hogy a víz akadálytalanul folyhasson a rendszerben.
5. Gyermek a napelemes zuhanyt ne használják felügyelet nélkül.
6. Amennyiben a napelemes zuhany fagy vagy sós víz használata miatt károsodik, a garancia ezekre a károsodásokra nem érvényes.
7. A zuhanyzóban állandó víznyomásnak kell lennie. Maximális víznyomás 3,5 bar.



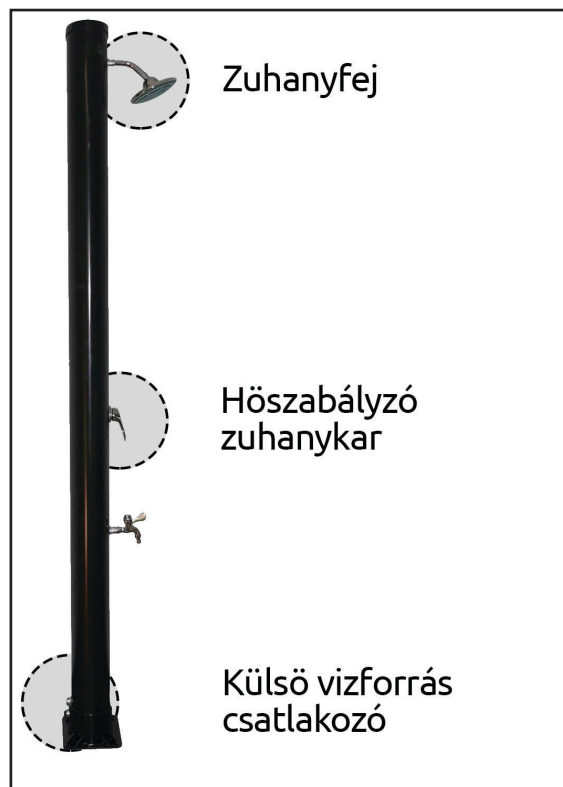
A ZUHANY SZEZONON KÍVÜLI ÉS TÉLI VÉDELME

1. A nyári szezon után a napelemes zuhanyt finom törölkendővel óvatosan tisztítsa meg.
2. Állítsa le a vízellátást, csavarja le a tömlőt.
3. Nyissa ki a csapot a kar segítségével és állítsa max. melegvíz helyzetbe.
4. A leeresztő szelep (3.kép) segítségével engedje ki a vizet. Meggátolja ezzel a víz megfagyását és a zuhany esetleges sérülését. MEGJEGYZÉS: Leeresztés alatt a kart ne mozgassa, ellenkező esetben nem folyik ki az összes víz.
5. Amennyiben a zuhanyt nem használja, vagy beállnak a fagyok, a hideg és melegvíz csapok is legyenek "Nyitva" pozícióban, ellenkező esetben a zuhany megsérülhet. Ilyen károsodásra a garancia nem érvényes.
6. Télen ajánljuk a zuhanyt leszerelni és száraz, meleg helyen tárolni, hogy ne érje károsodás.

ALKATRÉSZEK LEÍRÁSA



1. Zuhanyfej csatlakozás
2. Tömítőszalag (a 7. és 8. részre annyi szalagot kell felragasztani, hogy kézzel történő meghúzáskor a 7. és 8. rész a megfelelő helyzetben legyen, és semmi ne csöpögjön ki).
3. Gyűrű a zuhanyfej csuklója körül
4. Horgonycsavarok a zuhany aljathoz
5. Szűrő a zuhanyfejhez
6. Tömítés a zuhanyfejhez
7. Csap láböblítéshez
8. Zuhanyfej kar - rövid/hosszú
9. Kimeneti szelep
10. Zuhanyfej

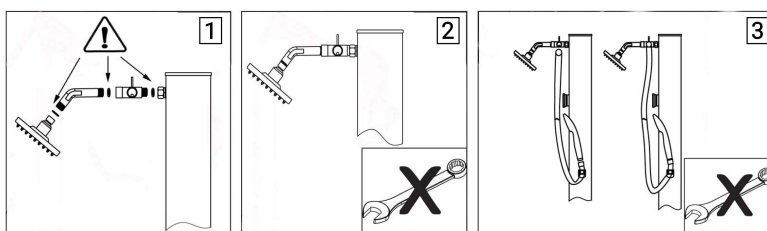


3.kép

Kézi zuhany beszerelése (csak kézi zuhanyzóval ellátott modellek esetén)

Kiegészítő tartalom: háromutas szelep, 2x O-gyűrű, zuhanyfej flexibilis tömlővel

Az O-gyűrűk segítségével csavarja a háromutas szelepet a zuhanyfej csatlakozója elé, amelyhez ezután csatlakoztatja a flexibilis tömlőt és a kézi zuhanyfejet.



Figyelem:

Amennyiben a napelemes zuhany fagy vagy sós víz használata miatt károsodik, a garancia ezekre a károsodásokra nem érvényes.