



SOLÁRNE SPRCHY UŽÍVATEĽSKÁ A INŠTALAČNÁ PRÍRUČKA

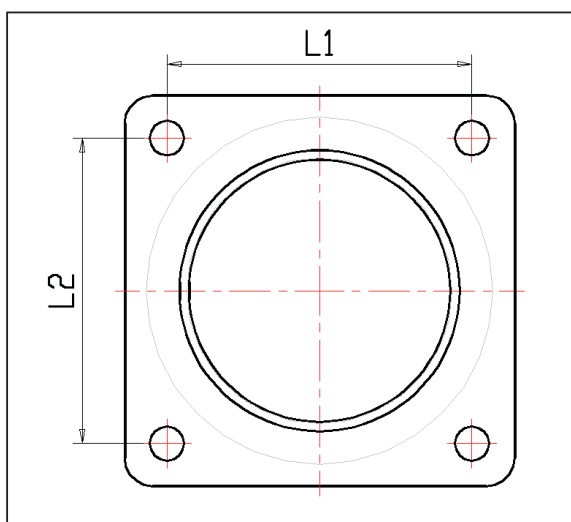
Ďakujeme, že ste si vybrali a zakúpili solárnu sprchu. Aby ste výrobok používali správne a mali z neho maximálny úžitok, prečítajte si prosím ná nasledujúce dôležité informácie.

ZÁKLADNÉ INFORMÁCIE

1. Rúrka sprchy je vyrobená z PVC, ktoré neškodí životnému prostrediu, neobsahuje žiadne jedovaté chemikálie a samozrejme neškodí vášmu zdraviu. Prevedenie v čiernej farbe zaručuje absorpciu maximálneho možného slnečného žiarenia, ktorý je potrebný pre ohrev vody vo vnútri rúrky.
2. Solárna sprcha je určená na dlhodobé používanie. Pri používaní v exteriéri je zaručená jej funkčnosť na viac ako 4 roky.
3. Solárna sprcha nielen šetrí energiu, ale zároveň chráni aj prírodu, pretože nie je potrebný žiadny ďalší tepelný zdroj pre ohrev vody. Teplo sa vyrába jednoducho zo slnečného žiarenia. Pokiaľ je v priebehu dňa slnečno, možno týmto spôsobom naozaj získať teplú vodu.
4. Je jednoduchá na ovládanie a jednoduchým nastavením - otočením kohútika môžete regulovať teplotu vody.
5. Z dôvodu rozdielnych požiadaviek na množstvo potrebnej vody sa solárna sprcha vyrába v niekoľkých variantoch, z ktorých si môžete vybrať podľa vašich potrieb vid' Tabuľka 1.
6. Solárna sprcha musí byť pripevnená k pevnému podkladu (najlepšie betónovému) alebo k betónovej doske, aby bola zaistená stabilita a bezpečnosť pri používaní.
7. Solárna sprcha je vybavená základovou doskou so štyrmi pripravenými otvormi určenými k trvalému uchyteniu k podkladu.
8. Solárnu sprchu nainštalujte na miesto, kde je maximum slnečného žiarenia.
9. Ku sprche pripojte prívod vody z domu, najlepšie z vonkajšieho kohútika
10. Aby ste predišli prípadnému obareniu horúcou vodou, prečítajte si, prosím, tieto pokyny. Pred použitím solárnej sprchy sa uistite, že kohútik / páková batéria je v polohe studená voda (modrá). Až po pustení vody postupne pridávajte teplú (červenou), dokiaľ nedocielite požadovanú teplotu.
11. Upozornenie! Ak je sprcha vystavená intenzívnemu slnečnému žiareniu, teplota vody môže dosiahnuť až 60 °C.
12. Vo chvíli, keď pri samotnom používaní solárnej sprchy dôjde k vyčerpaniu ohriatej vody, je potrebné vodu doplniť - k ohrevu pri slnečnom žiarení dôjde za 4 až 6 hodín.

Tabuľka 1

Model	Kapacita	Veľkosť L1×L2
A	35L	144 × 214 mm
B	40L	178 x 178 mm
C	20L	129 x 129 mm
D	38L	178 x 178 mm
E	38L	178 x 178 mm



Obrázok 1





INŠTALÁCIA

1. Pre inštaláciu solárnej sprchy je vhodné vybrať miesto, ktoré je v priebehu dňa vystavené čo najväčšiemu slnečnému žiareniu. To je základným predpokladom pre zabezpečenie dostatočne teplej vody pri používaní sprchy.
2. Na betónovom alebo inom pevnom podklade vyvrtajte otvory a skrutky priloženými v balení pripevnite sprchu k zemi. Uchytenie poriadne skontrolujte, aby nedošlo k vyvráteniu sprchy napr. pri silnom vetre alebo pri pôsobení iných vonkajších síl.
3. Pripojte adaptér záhradnej hadice s rýchlospojkou k vonkajšiemu prívodu vody do sprchy umiestnenej v dolnej časti. Následne pripojte záhradnú hadicu k sprche a prívodu vody. Odporúčame použitie flexibilných hadíc, ktoré spĺňajú požiadavku na tlak aspoň 6 kgs / cm².
4. Aby ste predišli prípadnému zraneniu, ponechajte inštaláciu solárnej sprchy odborníkom.
5. Ako náhle ste všetky časti pospájali a nainštalovali, všetko dôkladne skontrolujte, najmä či vďaka netesnosti neuniká nikde voda. Pri montáži aj pri preprave mohlo dôjsť k poškodeniu niektorých častí a z nich by mohla unikať voda. U väčšiny netesností stačí dané miesto dotiahnuť.

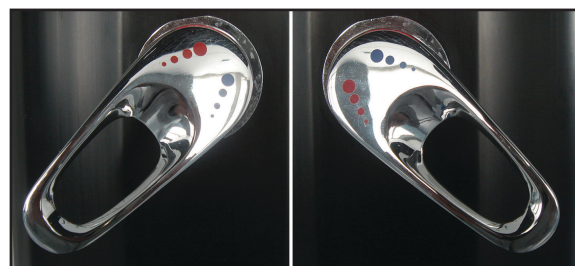
PRVÉ UVEDENIE DO PREVÁDZKY

1. Otvorte pákový kohútik a nastavte na max. pre horúcu vodu.
2. POZNÁMKA: Napúšťanie sprchy s otvoreným kohútikom otočeným do polohy pre horúcu vodu zaistí, že sa v tele sprchy nebudú tvoriť vzduchové kapsy.
3. Tento postup je určený len pre uvedenie do prevádzky pri prvom napúšťaní vody.
4. Zapnite prívod vody do záhradnej hadice a napustite sprchu. Napustenie sprchy trvá približne 5 až 6 minút.
5. Vo chvíli, keď začne zo sprchovej hlavice tiecť voda, uzavrite pákový kohútik. Voda v sprche sa vďaka tomu začne ohrievať.

UPOZORNENIE

1. Pri silnom slnečnom žiarení, najmä v letných mesiacoch môže voda vo vnútri sprchy dosiahnuť veľmi vysoké teploty. V takom prípade radšej pred použitím sprchy, nestojte priamo pod ňou, aby ste sa prvým prúdom neobarili. Najprv otočte pákový ovládač na studenú vodu a potom postupne pridávajte teplú. Na obrázku 2 sú zobrazené polohy pákového ovládača. Studená voda - otočte smerom k modrej farbe, teplá voda - otočte smerom k červenej farbe.
2. Po zatvorení kohútika ešte asi 10 sekúnd tečie voda cez sprchovú hlavicu - ide o bežný jav spôsobený vyrovnávaním tlaku vody v sprche.
3. Žiadne časti sprchy nerozoberajte ani nepridávajte. Akákoľvek nepovolená manipulácia by mohla mať za následok netesnosť a únik vody. Telo sprchy je hermeticky uzavreté a akékoľvek otvorenie vedie k nenávratnému poškodeniu.
4. Sprchovú hlavicu pravidelne čistite, aby mohla voda voľne pretekať a znečistené otvory hlavice nekládli odpor.
5. Deti by nemali solárnu sprchu používať samé bez dozoru.
6. V prípade, že dôjde k poškodeniu solárnej sprchy z dôvodu mrazu alebo kvôli používaniu slanej vody, spôsobené škody nie sú kryté záručnými podmienkami.
7. Sprcha musí byť pod stálym tlakom vody. Maximálny tlak vody 3,5 bar.

Obrázok 2



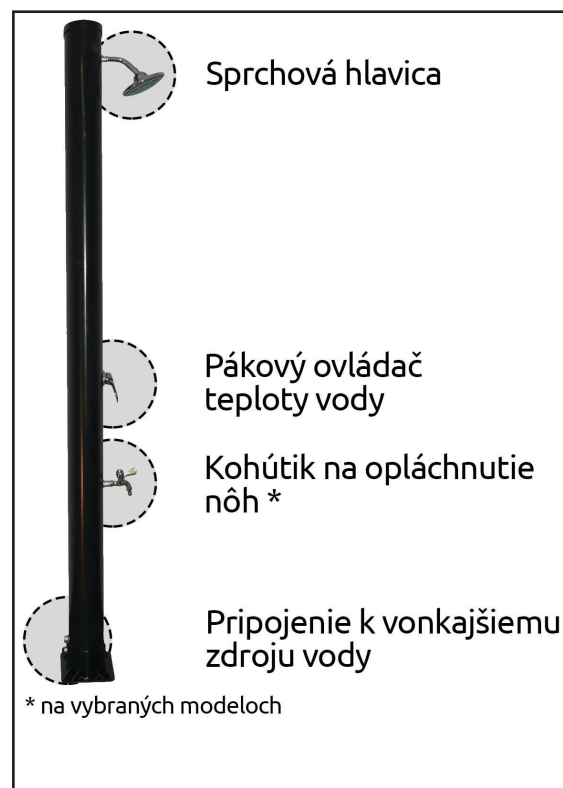
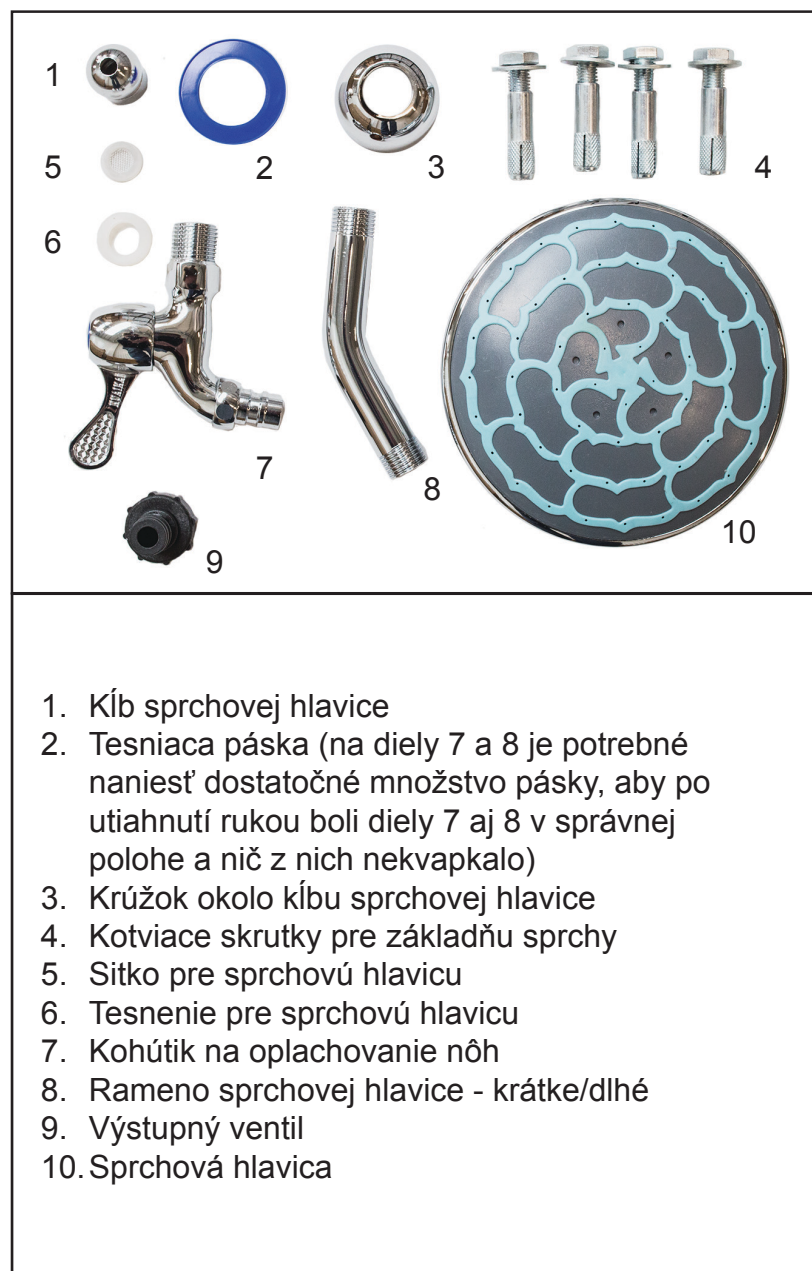
ZIMNÁ A MIMOSEZÓNNA OCHRANA

1. Po skončení letnej sezóny, očistite solárnu sprchu opatrne jemnou utierkou.
2. Odpojte prívod vody zo záhradnej hadice.
3. Otvorte pákový kohútik a dajte ho do polohy pre horúcu vodu.
4. Vyprázdňte nádrž za použitia vypúšťacieho ventilu (obrázok 7). Zabráňte tak zamrznutiu vody a prípadnému poškodeniu sprchy. POZNÁMKA: Počas vypúšťania vody neotáčajte ani nezatvárajte pákový kohútik, inak by voda prestala odtekať.
5. Odmontujte horný diel tela sprchy. Odskrutkujte spodný diel z podkladu a vylejte zostávajúcu vodu.
6. Ak sprchu nepoužívate alebo nastanú mrazy, ventily pre teplú i studenú vodu by mali byť v polohe "Otvorené", aby nedošlo k ich zamrznutiu a prasknutiu. Poškodenie tohto typu nie je kryté zárukou.
7. Sprchu odporúčame počas zimy uschovať na suchom a teplom mieste, aby nedošlo k poškodeniu mrazom.





POPIS DIELOV

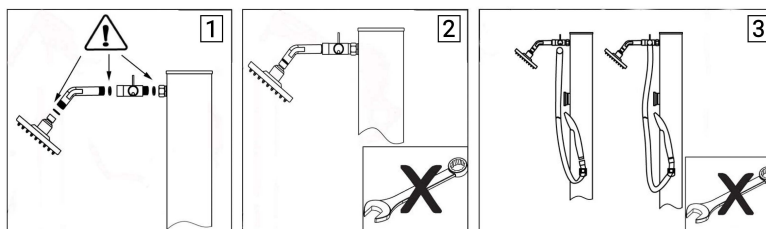


Obrázok 3

Inštalácia ručnej sprchy (len pre modely s ručnou sprchou)

Dodatočný obsah balenia: trojcestný ventil, 2x O-krúžok, sprchová hlavica s flexibilnou hadicou

Pomocou O-krúžkov naskrutkujte trojcestný ventil pred kľb sprchovej hlavice, ku ktorému následne pripojte flexibilnú hadicu a ručnú sprchovú hlavicu.



Upozornenie:

Pokiaľ dôjde k poškodeniu solárne sprchy z dôvodu mrazu alebo používania slanej vody, nie sú spôsobené škody kryté záručnými podmienkami.

