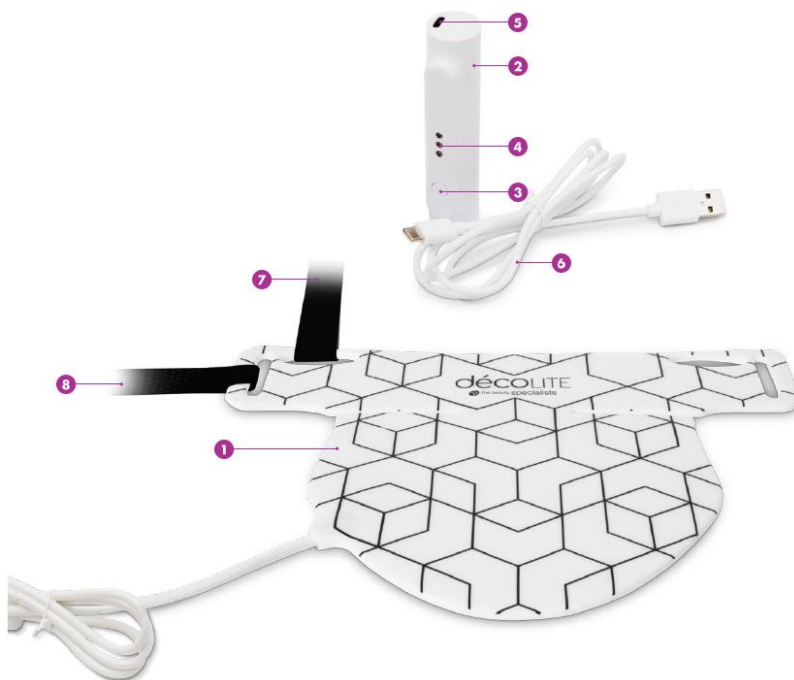


Návod k použití**UPOZORNĚNÍ**

- **Důkladně si přečtěte všechny pokyny a uchovejte je pro budoucí použití.**
- Tento přístroj mohou používat děti ve věku od 8 let a starší a osoby se sníženými fyzickými, smyslovými nebo mentálními schopnostmi nebo nedostatečnými zkušenostmi a znalostmi, pokud budou pod dohledem zodpovědné osoby nebo jim byly dány instrukce týkající se používání přístroje bezpečným způsobem a byly srozuměny s možným nebezpečím. Děti si s přístrojem nesmí hrát. Čištění a údržbu nesmí provádět děti bez dozoru.
- Tento spotřebič musí být napájen pouze bezpečným nízkým napětím odpovídajícím označení na spotřebiči. Pokud je některá část síťového adaptéru nebo kabelu poškozena, přerušete používání. Chcete-li zajistit výměnu kabelu, obraťte se na středisko péče o zákazníky.
- Výrobek neponořujte do vody. K čištění **NEPOUŽÍVEJTE** rozpouštědla ani abrazivní čisticí prostředky.
- **NEPOUŽÍVEJTE** tento přístroj, pokud nefunguje správně nebo pokud spadl nebo je poškozen.
- **NEPOUŽÍVEJTE** masku déCOLITE, pokud užíváte léky, které mohou způsobit fotocitlivost.
Používáte-li masku déCOLITE a užíváte léky, které mohou způsobit fotocitlivost, můžete si přivodit závažnou kožní reakci.
- Fotocitlivost je častým vedlejším účinkem různých léků. Mohou ji způsobovat některá antibiotika, chemoterapeutika a diuretika. Pokud si nejste jisti některými léky, které užíváte, poraďte se se svým poskytovatelem zdravotní péče.
- **NEPOUŽÍVEJTE** masku déCOLITE k jinému ošetření kromě toho, které je uvedeno v indikacích pro použití.
- **NEPOUŽÍVEJTE** masku déCOLITE, pokud jste těhotná, plánujete těhotenství nebo kojíte. Masku déCOLITE nebyla testována na těhotných nebo kojících ženách, a proto není známo riziko pro plod, novorozence nebo těhotné ženy.
- **NEPOUŽÍVEJTE** systém déCOLITE LED, pokud trpíte lupus erythematoses, fotocitlivým ekzémem nebo albinismem. Pokud používáte masku déCOLITE LED k ošetření lupus erythematoses, fotocitlivého ekzému nebo albinismu, můžete si způsobit vážnou kožní reakci.
- **NEPOUŽÍVEJTE** masku déCOLITE, pokud trpíte fotosenzitivní poruchou (přecitlivělost na světlo).
- Před použitím masky déCOLITE musíte provést test citlivosti.
- **NEPOUŽÍVEJTE** masku déCOLITE žádným jiným způsobem, než jak je přesně uvedeno v tomto návodu k použití.
- **VYPNĚTE a PŘESTAŇTE POUŽÍVAT** masku déCOLITE okamžitě pokud cítíte, že je vaše pokožka horká nebo je nepříjemně teplá.
- Používejte déCOLITE pouze s patentovanými hydrogelovými polštářky doporučenými nebo dodávanými pro použití s déCOLITE. K dispozici jsou další polštářky, ty ale nebyly testovány se systémem déCOLITE.
- **NEPOUŽÍVEJTE** masku déCOLITE, aniž byste z vaší pokožky nejprve odstranili krémy, pleťové vody nebo make-up. Některé složky v těchto produktech mohou způsobit přecitlivělost na světlo nebo mohou snížit účinek ošetření.
- **NIKDY** nepoužívejte masku déCOLITE v blízkosti vody nebo tam, kde může na produkt vytéct voda. **NEPOUŽÍVEJTE** masku déCOLITE, pokud máte podezření, že došlo ke kontaktu s vodou.
- Masku déCOLITE udržujte mimo horké povrchy.
- **NEPOKOUŠEJTE** se jakýmkoliv způsobem masku déCOLITE opravovat. Svévolnou opravou masky déCOLITE dojde ke ztrátě záruky. Masku déCOLITE neobsahuje žádné opravitelné součásti.
- **NEPOUŽÍVEJTE** masku déCOLITE, pokud je maska, ovladač nebo nabíjecí kabel poškozen.
- Popruh masky déCOLITE obsahuje směs polyesteru, nylonu a lycry. Pokud jste alergičtí na některý z těchto materiálů, je možné, že nebudete moci dodaný popruh přes hlavu použít.
- **NEPOUŽÍVEJTE** masku déCOLITE, pokud trpíte bolestmi hlavy vyvolanými světlem.

**POPIS PŘÍSTROJE**

- | | |
|---------------------|----------------------|
| ① Maska na dekolť | ⑤ USB-C zásuvka |
| ② Ovladač | ⑥ Nabíjecí kabel USB |
| ③ Zapnuto / vypnuto | ⑦ Dlouhý popruh |
| ④ Kontrolka LED | ⑧ Krátký popruh |

TEST CITLIVOSTI

Před provedením prvního ošetření je důležité, abyste provedli test citlivosti (patch test).

1. Položte masku décolITE na vnitřní stranu paže.
2. Pokud kdykoliv pocítíte, že je vaše pokožka horká nebo je vám přiložení masky décolITE nepříjemné, okamžitě přestaňte masku décolITE používat.
3. Po ošetření počkejte alespoň 6 hodin. Pokud kůže na vaší vnitřní paži zůstala červená a / nebo svědí, maska décolITE pro vás není vhodná.

NABÍJENÍ

Pro nabíjení masky décolITE vložte do nabíjecí zásuvky USB-C konec nabíjecího kabelu. Do napájecího zdroje USB zasuňte konektor USB. Na ovladači začnou blikat 3 LED diody, což značí nabíjení. Při plném nabití se rozsvítí všechny tři LED diody.

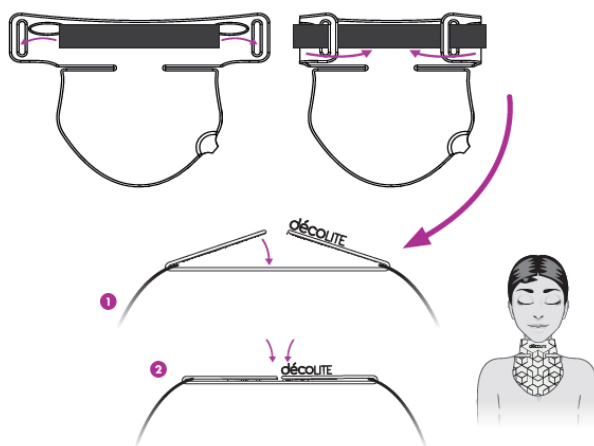
Poznámka: Nabíjejte vždy, když začne blikat poslední LED dioda. Během nabíjení maska décolITE nebude fungovat.

ZAČÍNÁME

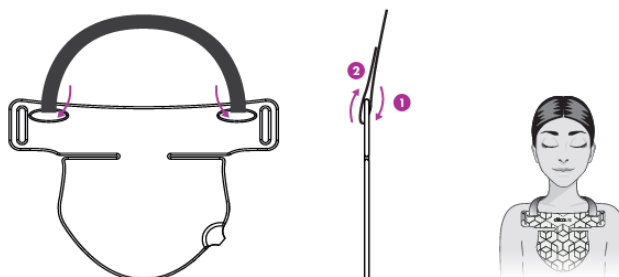
Před každým použitím odpojte masku décolITE od ovladače a vyčistěte ji. Viz pokyny k čištění.

Maska décolITE je dodávána s nastavitelným popruhem, který umožňuje pohodlné nošení.

Použití kolem krku a na hrudi:



Použití pouze na hrudi:



OŠETŘENÍ

Nejllepších výsledků dosáhnete používáním 3-5 dnů v týdnu, po dobu minimálně 4 týdnů.

Ošetření by mělo být prováděno podle potřeby, podle životního stylu a stavu pokožky.

Ošetření maskou décolITE:

1. Očistěte pokožku (případně použijte peeling), abyste odstranili veškeré stopy péče o pleť.
2. Pro připevnění masky décolITE provlékněte popruh skrz otvory na obou stranách masky a spojte jej pomocí háčků a smyček na konci (viz obrázek výše). Použijte krátký popruh k umístění kolem krku nebo dlouhý popruh (zasunutý do otvorů pro horní smyčku) a umístěte jej přes hrudník.
3. Stisknutím tlačítka On / Off zapněte přístroj. Maska se automaticky po deseti minutách vypne. Ošetření můžete kdykoli ukončit stisknutím tlačítka On / Off.
4. Na konci ošetření odstraňte masku z ošetřované oblasti.
6. Použijte svůj obvyklý hydratační nebo opalovací krém.

Poznámka: Ihned po ošetření může kůže vypadat červeně. K normálnímu stavu by se měla vrátit do 1-2 hodin.

Ošetření hydrogelovou maskou (volitelné):

Masku décolITE lze, pro lepší výsledky, kombinovat s Hydrogelovou maskou.

Přečtěte si prosím všechny pokyny dodané s hydrogelovou maskou.

ČIŠTĚNÍ

Před každým použitím, když je přístroj vypnutý, očistěte masku décolITE následujícím způsobem:

1. Ujistěte se, že zařízení při čištění NENÍ nabíjeno.
 2. Masku décolITE očistěte vodou nebo vlhkým čistým hadříkem.
- Odolné skvrny lze odstranit jemným otřením 70 % alkoholem. NEPOUŽÍVEJTE žádné jiné čisticí prostředky, které mohou poškodit plasty.
3. Očistěte ovladač vlhkým čistým hadříkem.

SKLADOVÁNÍ

Masku décolITE skladujte při pokojové teplotě a v suchu.

Neskladujte masku décolITE v prašném prostředí, na přímém slunečním světle nebo ve vlhkých podmínkách.

ŘEŠENÍ PROBLÉMŮ

Problém	Možná příčina	Řešení
Červené nebo infračervené světlo NESVÍTÍ	Zařízení se nenabíjí	Nabijte ovladač
Červené nebo infračervené světlo NESVÍTÍ	Zařízení se nabíjí	Odpojte nabíjecí kabel od ovladače

LIKVIDACE



Směrnice o odpadech z elektrických a elektronických zařízení (WEEE) (2012 / 19 / EU) byla zavedena k recyklaci výrobků za použití nejlepších dostupných technologií využití a recyklace s cílem minimalizovat dopad na životní prostředí, ošetřit jakékoliv nebezpečné látky a zabránit rostoucím skládkám. Tento výrobek je klasifikován jako elektrické nebo elektronické zařízení, proto se ujistěte, že po skončení životnosti tohoto výrobku je likvidován správným způsobem v souladu s požadavky místních orgánů. NESMÍ být likvidován s domácím odpadem.

SPECIFIKACE

Vstupní napětí ovladače: 5V 500 mA

Vstupní napětí masky: 5V 280mA (CC)



Tento produkt je v souladu s platnými právními předpisy EU o výrobcích.



Před použitím si pozorně přečtěte tyto pokyny a uschovejte je pro budoucí použití.



Tento produkt je určen pouze pro vnitřní použití.



Tento symbol znamená, že zařízení nesmí být vystaveno přímému slunečnímu záření.



Stejnoseměrný proud

Hmotnost: 600g (ovladač a maska décoLITE)

LED diody:

Červená: 630 nm +/- 10 nm.

Blízké infračervené: 830 nm +/- 17,5 nm

Celkový rozměr zařízení:

Maska décoLITE: max. 300 mm (š) x 220 mm (h)

Ovladač: max. 23 mm (dia) x 104 mm (l)

Program / doba ošetření: 10 minut



Tento produkt NENÍ vhodný pro nabíjení v koupelně.



Tento symbol označuje konektor USB.



Tento symbol znamená, že zařízení používá lithium-iontovou polymerovou baterii.



Tento symbol označuje katalogové číslo masky décoLITE.



Tento symbol označuje dávkový kód masky décoLITE.

Provozní teplota: 0 ° C až 40 ° C

Skladovací a přepravní teplota:

-5 ° C až 55 ° C

Provozní vlhkost:

30% až 95% bez kondenzace

Vlhkost při skladování a přepravě:

20% až 85% bez kondenzace

ZÁKAZNICKÁ PÉČE

Jestliže máte jakékoliv dotazy, kontaktujte nás na adrese: www.online@riobeauty.com

Jestliže si chcete přiblížit další příslušenství, navštivte: www.riobeauty.com, nebo se obraťte na místního distributora.

ZÁRUKA

Jestliže si chcete zaregistrovat svou dvouletou záruku online, navštivte: www.riobeauty.com/warranty_online.htm

KONTAKT NA SERVISNÍ STŘEDISKO:

Výhradní dovozce a distributor pro ČR a SK:

BÖRGY CZ, a.s.

Reklamace / servis

Zápy 4 (areál RTK)

250 01 Zápy

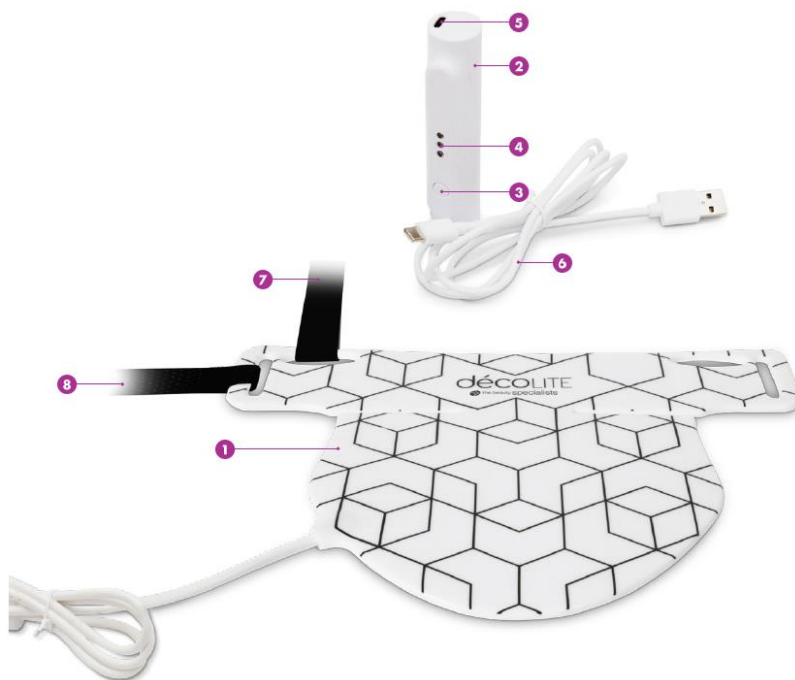
Česká republika

E-mail: reklamace@borgy.cz

www.borgy.cz

Návod na použitie**UPOZORNENIE**

- **Dôkladne si prečítajte všetky pokyny a uchovajte ich pre budúce použitie.**
- Tento prístroj môžu používať deti vo veku od 8 rokov a staršie a osoby so zníženými fyzickými, zmyslovými alebo mentálnymi schopnosťami alebo nedostatočnými skúsenosťami a znalosťami, ak budú pod dohľadom osoby zodpovednej alebo im boli dané inštrukcie týkajúce sa používania prístroja bezpečným spôsobom a boli uzročené s možným nebezpečenstvom. Deti si s prístrojom nesmú hrať. Čistenie a údržbu nesmú vykonávať deti bez dozoru.
- Tento spotrebič musí byť napájaný iba bezpečným nízkym napätím zodpovedajúcim označeniu na spotrebiči. Ak je niektorá časť sieťového adaptéra alebo kábla poškodená, prerušte používanie. Ak chcete zabezpečiť výmenu kábla, obráťte sa na stredisko služieb pre zákazníkov.
- Výrobok neponárajte do vody. Na čistenie NEPOUŽÍVAJTE rozpúšťadlá ani abrazívne čistiace prostriedky.
- NEPOUŽÍVAJTE tento prístroj, ak nefunguje správne alebo ak spadol alebo je poškodený.
- NEPOUŽÍVAJTE masku déCOLITE, ak užívate lieky, ktoré môžu spôsobiť fotocitlivosť.
Ak používate masku déCOLITE a užívate lieky, ktoré môžu spôsobiť fotocitlivosť, môžete si privodiť závažnú kožnú reakciu.
- Fotocitlivosť je častým vedľajším účinkom rôznych liekov. Môžu ju spôsobovať niektoré antibiotiká, chemoterapeutiká a diuretiká. Ak si nie ste istí niektorými liekmi, ktoré užívate, poraďte sa so svojím poskytovateľom zdravotnej starostlivosti.
- NEPOUŽÍVAJTE masku déCOLITE k inému ošetrovaniu okrem toho, ktoré je uvedené v indikáciách pre použitie.
- NEPOUŽÍVAJTE masku déCOLITE, ak ste tehotná, plánujete tehotenstvo alebo dojčíte. Maska déCOLITE nebola testovaná na tehotných alebo dojčiacich ženách, a preto nie je známe riziko pre plod, novorodenca alebo tehotné ženy.
- NEPOUŽÍVAJTE systém déCOLITE LED, ak trpíte lupus erythematosus, fotocitlivým ekzémom alebo albinizmom. Ak používate masku déCOLITE LED na ošetrovanie lupus erythematosus, fotocitlivého ekzému alebo albinizmu, môžete si spôsobiť vážnu kožnú reakciu.
- NEPOUŽÍVAJTE masku déCOLITE, ak trpíte fotosenzitívnou poruchou (precitlivosť na svetlo).
- Pred použitím masky déCOLITE musíte previesť test citlivosti.
- NEPOUŽÍVAJTE masku déCOLITE žiadnym iným spôsobom, než ako je presne uvedené v tomto návode na použitie.
- VYPNITE a prestaňte používať masku déCOLITE okamžite ak cítite, že je vaša pokožka horúca alebo je nepríjemne teplá.
- Používajte déCOLITE iba s patentovanými hydrogelovými vankúšikmi odporúčanými alebo dodávanými pre použitie s déCOLITE. K dispozícii sú ďalšie vankúšiky, tie ale neboli testované so systémom déCOLITE.
- NEPOUŽÍVAJTE masku déCOLITE, bez toho aby ste z vašej pokožky najprv odstránili krémy, pleťové vody alebo make-up. Niektoré zložky v týchto produktoch môžu spôsobiť precitlivosť na svetlo alebo môžu znížiť účinok ošetrovania.
- NIKDY nepoužívajte masku déCOLITE v blízkosti vody alebo tam, kde môže na produkt vyteciť voda. NEPOUŽÍVAJTE masku déCOLITE, ak máte podozrenie, že došlo ku kontaktu s vodou.
- Masku déCOLITE udržiavajte mimo horúce povrchy.
- NEPOKÚŠAJTE sa akýmkoľvek spôsobom masku déCOLITE opravovať. Svojplošnou opravou masky déCOLITE dôjde k strate záruky. Maska déCOLITE neobsahuje žiadne opraviteľné súčasti.
- NEPOUŽÍVAJTE masku déCOLITE, ak je maska, ovládač alebo nabíjací kábel poškodený.
- Popruh masky déCOLITE obsahuje zmes polyesteru, nylonu a lycry. Ak ste alergický na niektorý z týchto materiálov, je možné, že nebudete môcť dodaný popruh cez hlavu použiť.
- NEPOUŽÍVAJTE masku déCOLITE, ak trpíte bolesťami hlavy vyvolanými svetlom.

**POPIS PRÍSTROJA**

- | | |
|-----------------------|----------------------|
| ① Maska na dekolť | ⑤ USB-C zásuvka |
| ② Ovládač | ⑥ Nabíjací kábel USB |
| ③ Zapnutie / vypnutie | ⑦ Dlhý popruh |
| ④ Kontrolky LED | ⑧ Krátky popruh |

TEST CITLIVOSTI

Pred vykonaním prvého ošetrovania je dôležité, aby ste vykonali test citlivosti (patch test).

1. Položte masku décolITE na vnútornú stranu paže.
2. Ak kedykoľvek pocítite, že je vaša pokožka horúca alebo je vám priloženie masky décolITE nepríjemné, okamžite prestaňte masku décolITE používať.
3. Po ošetrovaní počkajte aspoň 6 hodín. Ak koža na vašej vnútornej paži zostala červená a / alebo svrbí, maska décolITE pre vás nie je vhodná.

NABÍJANIE

Pre nabíjanie masky décolITE vložte do nabíjacej zásuvky USB-C koniec nabíjacieho kábla. Do napájacieho zdroja USB zasunúť konektor USB. Na ovládači začnú blikať 3 LED diódy, čo značí nabíjanie. Pri plnom nabití sa rozsvietia všetky tri LED diódy.

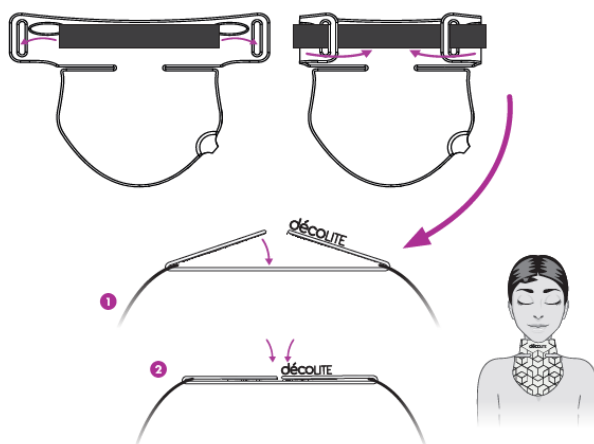
Poznámka: Nabíjajte vždy, keď začne blikať posledná LED dióda. Počas nabíjania maska décolITE nebude fungovať.

ZAČÍNANIE

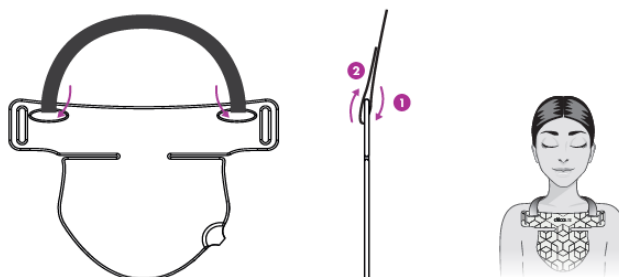
Pred každým použitím odpojte masku décolITE od ovládača a vyčistite ju. Pozri pokyny na čistenie.

Maska décolITE je dodávaná s nastaviteľným popruhom, ktorý umožňuje pohodlné nosenie.

Použitie okolo krku a na hrudi:



Použitie iba na hrudi:



OŠETRENIE

Najlepšie výsledky dosiahnete používaním 3-5 dní v týždni, po dobu minimálne 4 týždňov.

Ošetrovanie by sa malo vykonávať podľa potreby, podľa životného štýlu a stavu pokožky.

Ošetrovanie maskou décolITE:

1. Očistite pokožku (prípadne použite peeling), aby ste odstránili všetky stopy starostlivosti o pleť.
2. Pre pripnutie masky décolITE prevlečte popruh cez otvory na oboch stranách masky a spojte ho pomocou háčikov a slučiek na konci (pozri obrázok vyššie). Použite krátky popruh na umiestnenie okolo krku alebo dlhý popruh (zasunutý do otvorov pre hornú slučku) a umiestnite ho cez hrudník.
3. Stlačením tlačidla On / Off zapnete prístroj. Maska sa automaticky po desiatich minútach vypne. Ošetrovanie môžete kedykoľvek ukončiť stlačením tlačidla On / Off.
4. Na konci ošetrovania odstráňte masku z ošetrovanej oblasti.
6. Použite svoj obvyklý hydratačný alebo opaľovací krém.

Poznámka: Ihneď po ošetrovaní môže koža vyzeráť červeno. K normálnemu stavu by sa mala vrátiť do 1-2 hodín.

Ošetrovanie hydrogélou maskou (voliteľné):

Masku décolITE možno, pre lepšie výsledky, kombinovať s hydrogélou maskou.

Prečítajte si prosím všetky pokyny dodané s hydrogélou maskou.

ČISTENIE

Pred každým použitím, keď je prístroj vypnutý, očistite masku décolITE nasledujúcim spôsobom:

1. Uistite sa, že zariadenie pri čistení NIE JE pripojené k elektrickej sieti.
2. Masku décolITE očistite vodou alebo vlhkou čistou handričkou. Odolné škvrny možno odstrániť jemným pritláčaním 70% alkoholom. NEPOUŽÍVAJTE žiadne iné čistiace prostriedky, ktoré môžu poškodiť plasty.
3. Očistite ovládač vlhkou čistou handričkou.

SKLADOVANIE

Masku décolITE skladujte pri izbovej teplote a v suchu.

Neskladujte masku décolITE v prašnom prostredí, na priamom slnečnom svetle alebo vo vlhkých podmienkach.

RIEŠENIE PROBLÉMOV

Problém	Možná příčina	Riešenie
Červené alebo infračervené svetlo NESVIETI	Zariadenie sa nenabíja	Nabite ovládač
Červené alebo infračervené svetlo NESVIETI	Zariadenie sa nabíja	Odpojte nabíjací kábel od ovládača

LIKVIDÁCIA



Smernica o odpade z elektrických a elektronických zariadení (WEEE) (2012/19 / EÚ) bola zavedená na recykláciu výrobkov za použitia najlepších dostupných technológií využitia a recyklácie s cieľom minimalizovať dopad na životné prostredie, ošetriť akékoľvek nebezpečné látky a zabrániť rastúcej skládke. Tento výrobok je klasifikovaný ako elektrické alebo elektronické zariadenie, preto sa uistite, že po skončení životnosti tohto výrobku je likvidovaný správnym spôsobom v súlade s požiadavkami miestnych orgánov. NESMIE byť likvidovaný s spolu domácim odpadom..

ŠPECIFIKÁCIA

Vstupné napätie ovládača: 5V 500 mA

Vstupné napätie masky: 5V 280mA (CC)



Tento produkt je v súlade s platnými právnymi predpismi EÚ o výrobkoch.



Pred použitím si pozorne prečítajte tieto pokyny a odložte ich pre budúce použitie.



Tento produkt je určený iba pre vnútorné použitie.



Tento symbol znamená, že zariadenie nesmie byť vystavené priamemu slnečnému žiareniu.



Jednosmerný prúd



Tento produkt NIE JE vhodný pre nabíjanie v kúpeľni.



Tento symbol označuje konektor USB.



Tento symbol znamená, že zariadenie používa lítium-iónovú polymérovú batériu.



Tento symbol označuje katalógové číslo masky décoLITE.



Tento symbol označuje dávkový kód masky décoLITE.

Hmotnosť: 600g (ovládač a maska décoLITE)

Prevádzková teplota: 0 ° C až 40 ° C

LED diódy:

Červená: 630 nm +/- 10 nm.
Blízke infračervené: 830 nm +/- 17,5 nm

Celkový rozmer zariadenia:

Maska décoLITE: max. 300 mm (š) x 220 mm (h)
Ovládač: max. 23 mm (dia) x 104 mm (l)

Skladovacia a prepravná teplota:
-5 ° C až 55 ° C

Prevádzková vlhkosť:
30% až 95% bez kondenzácie

Vlhkosť pri skladovaní a preprave:
20% až 85% bez kondenzácie

Program / doba ošetrenia: 10 minút

ZÁKAZNICKA STAROSTLIVOSŤ

Ak máte akékoľvek otázky, kontaktujte nás na adrese: www.online@riobeauty.com
Ak si chcete priobjednať ďalšie príslušenstvo, navštívte: www.riobeauty.com, alebo sa obráťte na miestneho distribútora.

ZÁRUKA

Ak si chcete zaregistrovať svoju dvojročnú záruku online, navštívte: www.riobeauty.com/warranty_online.htm

KONTAKT NA SERVISNÉ STREDISKO:
Výhradný dovozca a distribútor pre ČR a SK:

BORGY CZ, a.s.
Reklamácie / servis
Zápy 4 (areál RTK)
250 01 Zápy
Česká republika
E-mail: reklamace@borgy.cz
www.borgy.cz