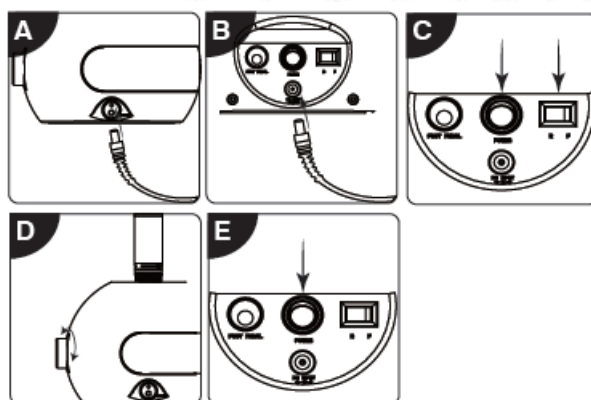


ELEKTRICKÝ PILNÍK NA NEHTY SALON

NASP – Návod k použití CZ



VAROVÁNÍ

- **Přečtěte si pečlivě všechny pokyny a uschovejte je pro budoucí použití.**
- **NEPOUŽÍVEJTE** tento spotřebič, pokud nefunguje správně nebo pokud upadl nebo byl poškozen.
- Tento spotřebič mohou používat děti ve věku 8 let a starší a osoby se sníženými fyzickými, smyslovými nebo duševními schopnostmi nebo nedostatkem zkušeností a znalostí, pokud byly pod dohledem nebo byly poučeny o používání spotřebiče bezpečným způsobem a rozumí související nebezpečí. Děti si se spotřebičem nesmí hrát. Čištění a údržbu nesmějí provádět děti bez dozoru.
- Tento spotřebič smí být napájen pouze bezpečným velmi nízkým napětím odpovídajícím označení na spotřebiči pomocí dodaného adaptéru KT24-1240100-XX.
- Pokud je poškozen napájecí kabel nebo AC/DC adaptér, musí je vyměnit výrobce nebo jeho servisní zástupce nebo podobně kvalifikovaná osoba, aby se předešlo nebezpečí. Kontaktujte oddělení péče o zákazníky a domluvte se na výměně.

POPIS PŘÍSTROJE

- | | |
|--------------------------------|---|
| 1. Prázdný kolík | 10. ZAP/VYP |
| 2. Svěrač | 11. Směr |
| 3. Násadec | 12. Napájecí zásuvka |
| 4. Uzamčení/odemknutí nástroje | 13. LCD displej |
| 5. Konektorový kabel | A. RPM/Rychlost x 1000 |
| 6. Otočný ovladač rychlosti | B. Ukazatel směru |
| 7. Řídicí jednotka | 14. Zásuvka motoru |
| 8. Držák | 15. Napájecí adaptér |
| 9. Zásuvka pro nožní pedál | 16. Nožní pedál |
| NÁSTAVCE | |
| 17. Brusné pásy | 23. Jehličková hlava |
| 18. Hlava pro broušení hran | 24. Oválná brusná hlava |
| 19. Leštící hlava | 25. Kuželová hlava |
| 20. Soudková brusná hlava | 26. Malá brusná hlava |
| 21. Pilovací kuželová hlava | 27. Velká brusná hlava |
| 22. Kulová hlava | 28. Hlava s trnem - (pro použití s brusnými pásy) |

Pro více informací o používání nástrojů navštivte:

<https://www.riobeauty.com/userguides>

MONTÁŽ NÁSTAVCŮ

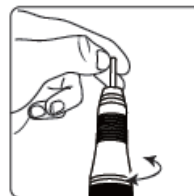
1. Ujistěte se, že je zámek nástroje v odemčené poloze, vyjměte prázdný kolík a bezpečně uložte.
2. Vložte vybraný nástavec do otvoru svěrače a pevně zatlačte.
3. Použijte zámek nástroje.

Pro odebrání:

1. Otočte zámek do odjištěné polohy a nástavec vytáhněte.

Důležité: Vždy vraťte prázdný kolík zpět do svěrače, když se jednotka nepoužívá. Svěrač tak zůstává rovný a chráněný.

Pokud je svěrač poškozen, vložené nástroje se nebudou otáčet rovně a mohou způsobit zranění.



POUŽITÍ

1. Připojte násadec k přední části řídicí jednotky. (A)
2. Zapojte napájecí adaptér do napájecí zásuvky a připojte jej ke zdroji napájení. (B)
3. Stisknutím vypínače zapnete jednotku. Stisknutím směrového spínače přepínáte mezi vpřed (F) a vzad (R). (C)
4. Otočením ovladače rychlosti zapnete násadec; otáčením ve směru hodinových ručiček rychlost zvýšíte a proti směru hodinových ručiček snížíte. (D)
5. Pro vypnutí stiskněte vypínač. (E)

POUŽITÍ NOŽNÍHO PEDÁLU

1. Zapojte nožní pedál do zásuvky v zadní části jednotky.
2. Pomocí ovladače rychlosti nastavte vámi zvolené otáčky za minutu. Stiskněte a podržte nožní pedál pro ovládání pilníku na nehty.
3. Pro vypnutí stiskněte ON/OFF vypínač.



PO POUŽITÍ

- Vypněte jednotku a odpojte násadec od řídicí jednotky.
- Ujistěte se, že je prázdný kolík zasunut do svěrače.

PÉČE A ÚDRŽBA

- Nástroje by se měly po každém použití vyčistit a sterilizovat.
- Vypněte zařízení a očistěte jej měkkým vlhkým hadříkem.
- Neponořujte zařízení do vody nebo jiných kapalin.
- Před uskladněním přístroj důkladně osušte.

DŮLEŽITÁ INFORMACE

Uvnitř jednotky nejsou žádné díly opravitelné uživatelem.

SPECIFIKACE

Model: NASP

Vstup USB: 24,0V  1000mA 

Rychlost otáček: 0-30 000 ot./min



Před použitím si pečlivě přečtěte tyto pokyny a uschovejte je pro budoucí použití.



Tento výrobek je v souladu s aktuální legislativou EU o výrobcích.



Stojí na rovném povrchu.



Střídavý proud.



Tento výrobek je určen pouze pro vnitřní použití.



Symbol třídy III (IEC 60417-5180) (produkt)



Pozitivní středový kolík vstupu zásuvky.



Izolace třídy II
(adaptér)

PÉČE O ZÁKAZNÍKY

Pokud máte nějaké dotazy, napište nám na: online@riobeauty.com

LIKVIDACE



Směrnice o odpadech z elektrických a elektronických zařízení (WEEE) (2012/19/EU) byla zavedena za účelem recyklace produktů pomocí nejlepších dostupných technik obnovy a recyklace, aby se minimalizoval dopad na životní prostředí, nakládání s nebezpečnými látkami a aby se zabránilo narůstajícímu množství skládek. Tento produkt je klasifikován jako elektrické nebo elektronické zařízení, proto prosím zajistěte, aby byl na konci životnosti tohoto produktu zlikvidován správným způsobem v souladu s požadavky místních úřadů. NESMÍ se likvidovat s domovním odpadem.

KONTAKT NA SERVISNÍ STŘEDISKO:

Výhradní dovozce a distributor pro ČR a SK:

BORGY CZ, a.s.

Reklamace / servis

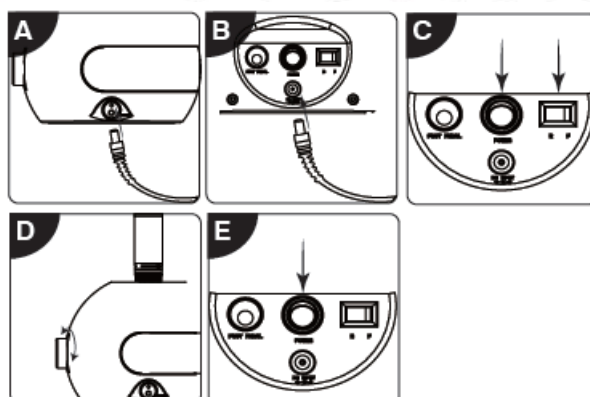
areál RTK, Zápy 4, 250 61, Česká republika,

E-mail: reklamace@borgy.cz, www.borgy.cz



ELEKTRICKÝ PILNÍK NA NECHTY SALON

NASP – Návod na použitie SK



VAROVANIE

- **Prečítajte si starostlivo všetky pokyny a uschovajte ich pre budúce použitie.**
- **NEPOUŽÍVAJTE** tento spotrebič, pokiaľ nefunguje správne alebo ak spadol alebo bol poškodený.
- Tento spotrebič môžu používať deti vo veku 8 rokov a staršie a osoby so zníženými fyzickými, zmyslovými alebo duševnými schopnosťami alebo nedostatkom skúseností a znalostí, ak boli pod dohľadom alebo boli poučené o používaní spotrebiča bezpečným spôsobom a rozumejú súvisiace nebezpečenstvo. Deti sa so spotrebičom nesmú hrať. Čistenie a údržbu nesmú vykonávať deti bez dozoru.
- Tento spotrebič smie byť napájaný iba bezpečným veľmi nízkym napätím zodpovedajúcim označeniu na spotrebiči pomocou dodaného adaptéra KT24-1240100-XX.
- Ak je poškodený napájací kábel alebo AC/DC adaptér, musí ich vymeniť výrobca alebo jeho servisný zástupca alebo podobne kvalifikovaná osoba, aby sa predišlo nebezpečenstvu. Kontaktujte oddelenie starostlivosti o zákazníkov a dohodnite sa na výmene.

POPIS PRÍSTROJA

- | | |
|-----------------------------------|---|
| 1. Prázdny kolík | 10. ZAP/VYP |
| 2. Zvierač | 11. Smer |
| 3. Násadec | 12. Napájacia zásuvka |
| 4. Uzamknutie/odmoknutie nástroja | 13. LCD displej |
| 5. Konektorový kábel | A. RPM/Rýchlosť x 1000 |
| 6. Otočný ovládač rýchlosti | B. Ukazovateľ smeru |
| 7. Riadiaca jednotka | 14. Zásuvka motora |
| 8. Držiak | 15. Napájací adaptér |
| 9. Zásuvka pre nožný pedál | 16. Nožný pedál |
| NÁSTAVCE | 23. Ihličková hlava |
| 17. Brúsne pásy | 24. Oválna brúsna hlava |
| 18. Hlava na brúsenie hrán | 25. Kužeľová hlava |
| 19. Leštiaca hlava | 26. Malá brúsna hlava |
| 20. Sudková brúsna hlava | 27. Veľká brúsna hlava |
| 21. Pilovacia kužeľová hlava | 28. Hlava s trňom - (pre použitie s brúsnymi páskami) |
| 22. Guľová hlava | |

Pre viac informácií o používaní nástrojov navštívte:

<https://www.riobeauty.com/userguides>

MONTÁŽ NÁSTAVCOV

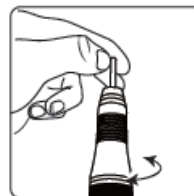
1. Uistite sa, že je zámok nástroja v odomknutej polohe, vyberte prázdny kolík a bezpečne uložte.
2. Vložte vybraný nastavtec do otvoru zvierača a pevne zatlačte.
3. Použite zámok nástroja.

Pre odobranie:

1. Otočte zámok do odistenej polohy a nastavtec vytiahnite.

Dôležité: Vždy vráťte prázdny kolík späť do zvierača, keď sa jednotka nepoužíva. Zvierač tak zostáva rovný a chránený.

Ak je zvierač poškodený, vložené nástroje sa nebudú otáčať rovno a môžu spôsobiť zranenie.



POUŽITIE

1. Pripojte násadec k prednej časti riadiacej jednotky. (A)
2. Zapojte napájací adaptér do napájacej zásuvky a pripojte ho k zdroju napájania. (B)
3. Stlačením vypínača zapnite jednotku. Stlačením smerového spínača prepínate medzi vpred (F) a vzad (R). (C)
4. Otočením ovládača rýchlosti zapnite násadec; otáčaním v smere hodinových ručičiek rýchlosť zvýšite a proti smeru hodinových ručičiek znížite. (D)
5. Pre vypnutie stlačte vypínač. (E)

POUŽITIE NOŽNÉHO PEDÁLU

1. Zapojte nožný pedál do zásuvky v zadnej časti jednotky.
2. Pomocou ovládača rýchlosti nastavte vami zvolené otáčky za minútu. Stlačte a podržte nožný pedál pre ovládanie pilníka na nechty.
3. Pre vypnutie stlačte ON/OFF vypínač.



PO POUŽITÍ

- Vypnite jednotku a odpojte násadec od riadiacej jednotky.
- Uistite sa, že je prázdny kolík zasunutý do zvierača.

STAROSTLIVOSŤ A ÚDRŽBA

- Nástroje by sa mali po každom použití vyčistiť a sterilizovať.
- Vypnite zariadenie a očistite ho mäkkou vlhkou handričkou.
- Neponárajte zariadenie do vody alebo iných kvapalín.
- Pred uskladnením prístroj dôkladne osušte.

DÔLEŽITÁ INFORMÁCIA

Vnútri jednotky nie sú žiadne diely opraviteľné užívateľom.

ŠPECIFIKÁCIA

Model: NASP

Vstup USB: 24,0V  1000mA 

Rýchlosť otáčok: 0-30 000 ot./min



Pred použitím si pozorne prečítajte tieto pokyny a uschovajte ich pre budúce použitie.



Tento výrobok je v súlade s aktuálnou legislatívou EÚ o výrobkoch.



Jednosmerný prúd.



Striedavý prúd.



Tento výrobok je určený iba na vnútorné použitie.



Symbol triedy III (IEC 60417-5180) (produkt)



Pozitívny stredový kolík vstupu zásuvky.



Izolácia triedy II
(adaptér)

STAROSTLIVOSŤ O ZÁKAZNÍKOV

Ak máte nejaké otázky, napíšte nám na: online@riobeauty.com

LIKVIDÁCIA



Smernica o odpadoch z elektrických a elektronických zariadení (WEEE) (2012/19/EÚ) bola zavedená za účelom recyklácie produktov pomocou najlepších dostupných techník obnovy a recyklácie, aby sa minimalizoval dopad na životné prostredie, nakladanie s nebezpečnými látkami a aby sa zabránilo narastajúcemu množstvu skládok. Tento produkt je klasifikovaný ako elektrické alebo elektronické zariadenie, preto prosím zaistite, aby bol na konci životnosti tohto produktu zlikvidovaný správnym spôsobom v súlade s požiadavkami miestnych úradov. NESMIE sa likvidovať s domovým odpadom.

KONTAKT NA SERVISNÉ STREDISKO:

Výhradný dovozca a distribútor pre ČR a SK:

BORGY CZ, a.s.

Reklamácie / servis

areál RTK, Zápy 4, 250 61, Česká republika,

E-mail: reklamace@borgy.cz, www.borgy.cz